

Інститут цукрових буряків НААН України

***ВСТАНОВЛЕННЯ ЕФЕКТИВНОСТІ
ПОЗАКОРЕНЕВИХ ПІДЖИВЛЕНЬ
ЦУКРОВИХ БУРЯКІВ
КОМПЛЕКСНИМИ І
МІКРОДОБРИВАМИ
ВІД КОМПАНІЇ «НУТРІТЕХ УКРАЇНА»
2010 р.***

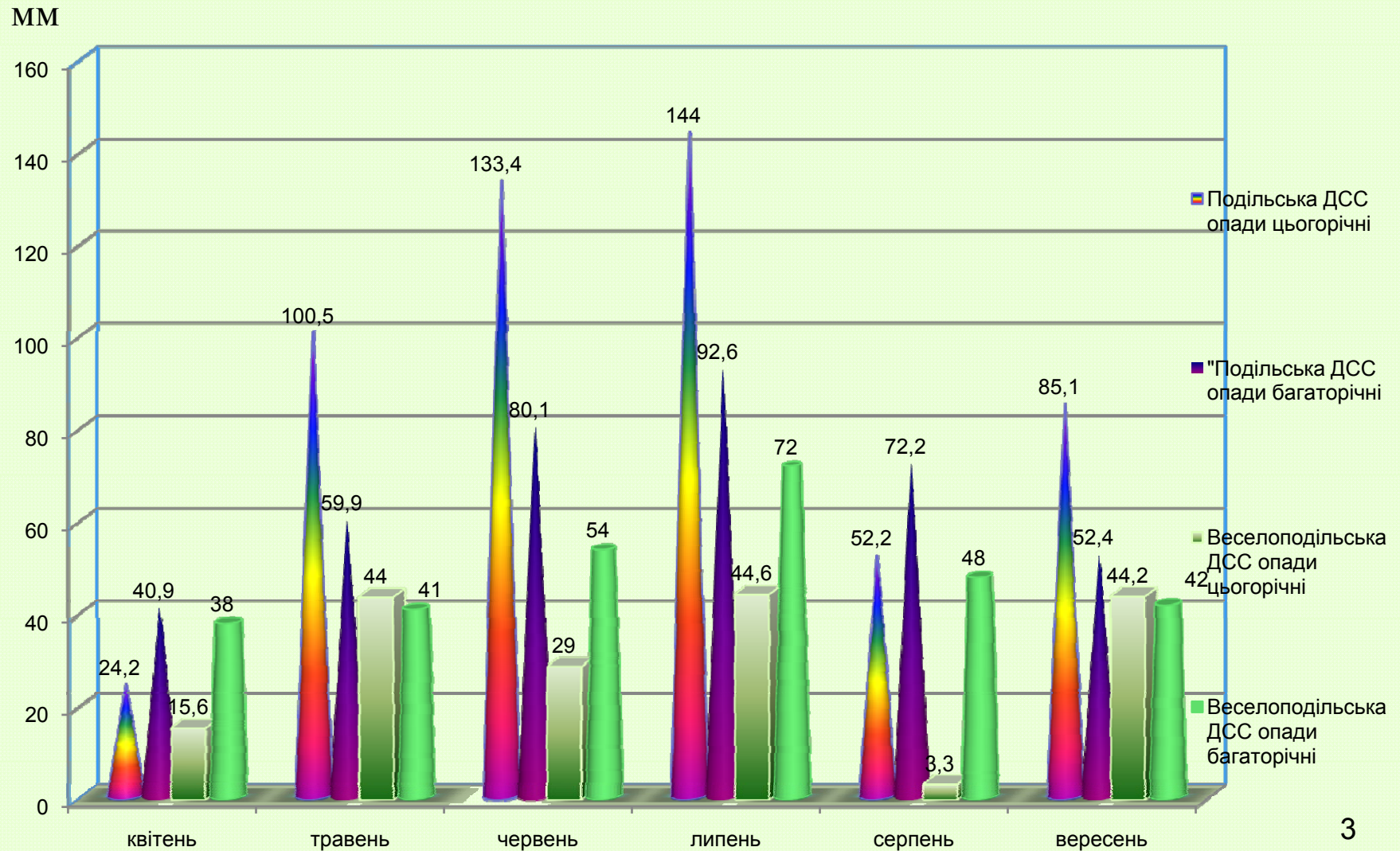
Доповідач – Бондаренко Валентина Матвіївна,
кандидат біологічних наук,
завідувачка сектором аналітичних досліджень

Схема досліду

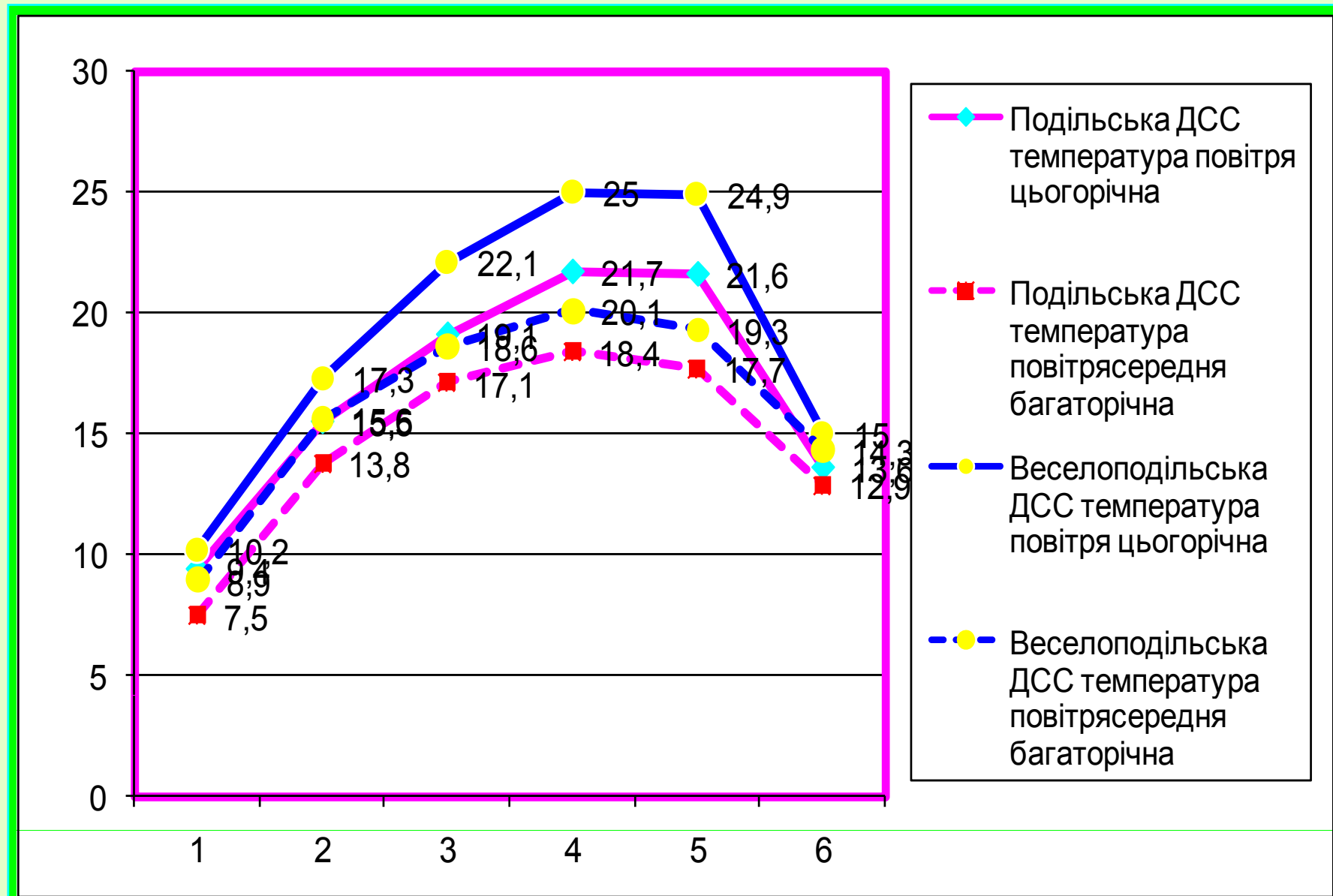
| № | у фазі 6-8 листків | у фазі 12-14 листків |
|---|---|---|
| 1 | Без позакоренових підживлень (контроль) | |
| 2 | “Нутривант Плюс™ цукрові буряки” – 3кг/га | “Нутривант Плюс™ цукрові буряки” – 3кг/га |
| 3 | “Нутривант Плюс™ цукрові буряки” – 3кг/га+ “Райкат Старт”-250мл/га | “Нутривант Плюс™ цукрові буряки” – 3кг/га+ “Мікрокат В” - 500мл/га + «Келік К» - 500мл/га |
| 4 | “Райкат Старт”-450мл/га | “Мікрокат В” -500мл/га + «Келік К» -500мл/га |
| 5 | “Нутривант Плюс™ цукрові буряки” – 3кг/га + «Мікрокат Zn+Mg»-500мл/га | “Нутривант Плюс™ цукрові буряки” – 3кг/га+ “Мікрокат В” -500мл/га+«Келік К» -500мл/га |
| 6 | “Мікрокат В” - 500мл/га+«Мікрокат Zn+Mg»- 500мл/га | “Мікрокат В” -500мл/га+«Келік К» -500мл/га |
| 7 | “Мікрокат Міх” -750мл/га | “Мікрокат Міх” -750мл/га |

Метеорологічні умови впродовж вегетації цукрових буряків, 2010р.

ОПАДИ



Температурний режим



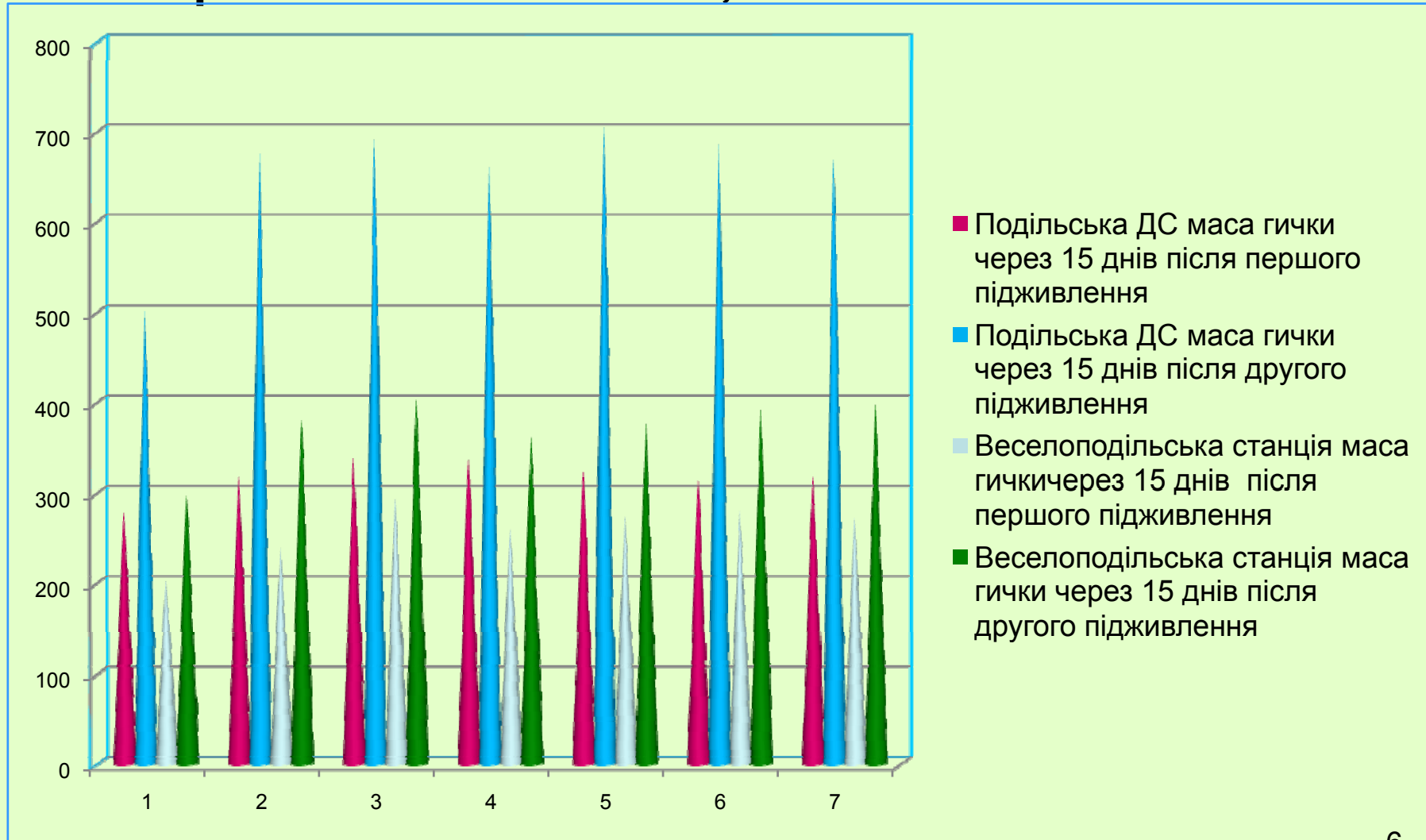
Таблиця 2

Динаміка наростання асиміляційної поверхні листків рослин цукрових буряків залежно від позакореневого підживлення мікродобривами

| № вар. | Через 15 днів після I підживлення | | | Через 15 днів після II підживлення | | |
|-----------------------------|--|---------------------------------|-------|--|---------------------------------|--------------------|
| | Асиміляційна поверхня, дм ² | Прирости асиміляційної поверхні | | Асиміляційна поверхня, дм ² | Прирости асиміляційної поверхні | |
| | | дм ² | % | | дм ² | % |
| Подільська ДС | | | | | | |
| 1 | 20,18 | - | - | 38,40 | - | - |
| 2 | 24,53 | 4,35 | 21,56 | 42,51 | 4,11 | 10,70 |
| 3 | 26,94 | 6,76 | 33,50 | 45,67 | 7,27 | 18,93 |
| 4 | 27,50 | 7,32 | 36,27 | 43,19 | 4,79 | 12,47 |
| 5 | 27,82 | 7,64 | 37,85 | 46,67 | 8,27 | 21,54 |
| 6 | 28,86 | 8,68 | 43,01 | 44,90 | 6,50 | 16,93 |
| 7 | 28,28 | 8,10 | 40,14 | 45,28 | 6,88 | 17,92 |
| Веселоподільська ДСС | | | | | | |
| 1 | 18,25 | - | - | 21,45 | - | - |
| 2 | 26,24 | 7,99 | 43,78 | 30,47 | 9,02 | 42,05 |
| 3 | 29,15 | 10,90 | 59,72 | 32,24 | 10,79 | 50,30 |
| 4 | 27,88 | 9,63 | 52,76 | 30,84 | 9,39 | 43,77 |
| 5 | 27,48 | 9,23 | 50,57 | 31,15 | 9,70 | 45,22 |
| 6 | 29,63 | 11,38 | 62,35 | 32,41 | 10,96 | 51,09 ₅ |
| 7 | 28,19 | 9,94 | 54,46 | 32,98 | 11,53 | 53,75 |

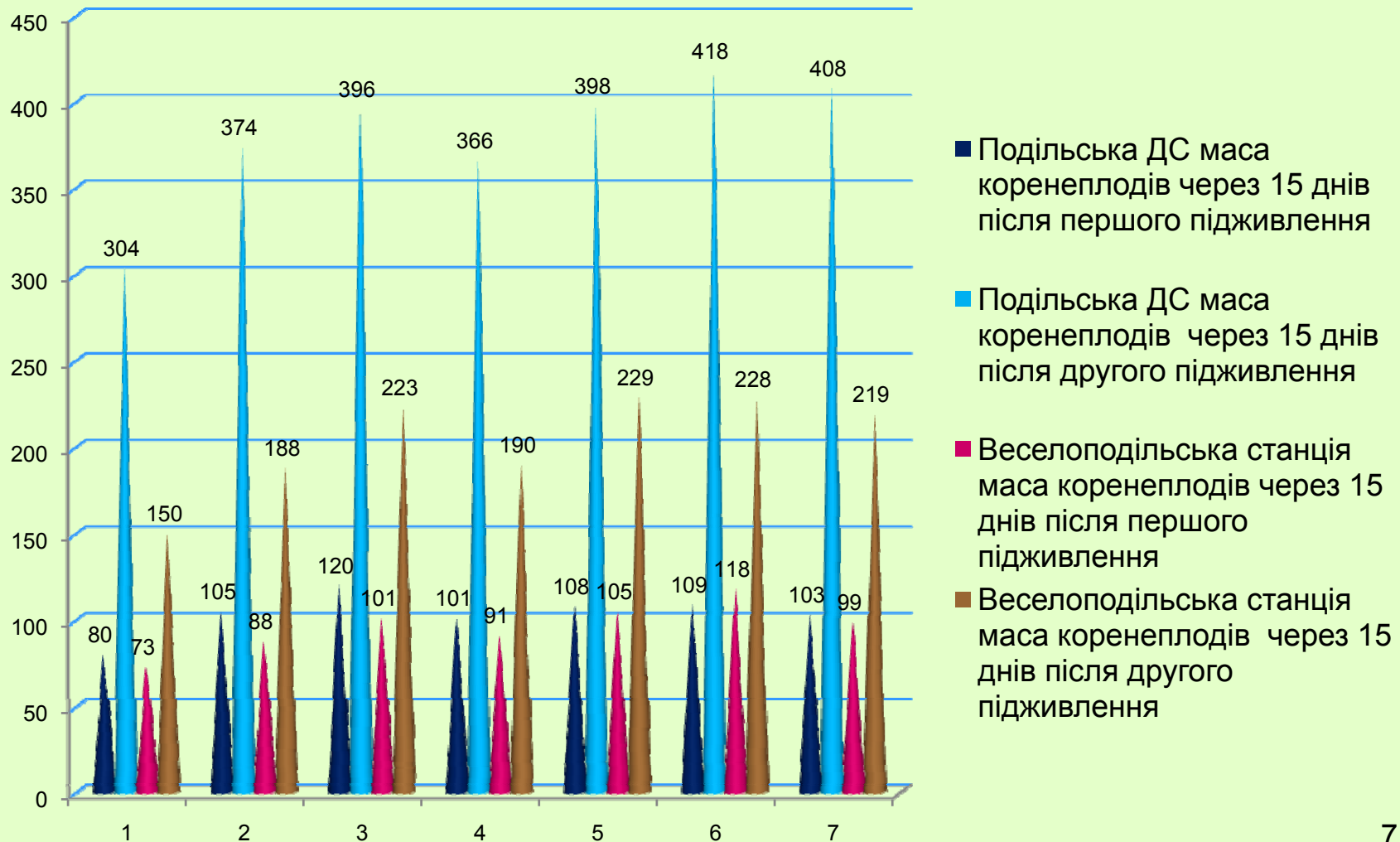
Малюнок 3

Вплив позакореневих підживлень мікродобривами на наростання маси гички, г



Малюнок 4

Вплив позакореневих підживлень мікродобривами на наростання маси коренеплодів, г



Таблиця 5

Динаміка вмісту хлорофілу та сухої речовини в органах рослин цукрових буряків після позакореневих підживлень, % Подільська ДС

| № вар | Вміст хлорофілу | Вміст сухої речовини | | |
|--|-----------------|----------------------|-------|------------|
| | | листова пластинка | гичка | коренеплід |
| Через 15 днів після першого підживлення (фаза змикання листя в міжряддях) | | | | |
| 1 | 2,0 | 10,6 | 9,4 | 11,5 |
| 2 | 2,6 | 11,8 | 9,9 | 12,4 |
| 3 | 2,9 | 12,7 | 11,2 | 14,9 |
| 4 | 2,4 | 11,6 | 9,8 | 12,9 |
| 5 | 3,0 | 12,9 | 10,0 | 13,6 |
| 6 | 2,5 | 11,8 | 10,5 | 13,1 |
| 7 | 2,6 | 12,4 | 10,2 | 13,4 |
| Через 15 днів після другого підживлення (інтенсивний ріст) | | | | |
| 1 | 2,2 | 11,0 | 10,2 | 15,8 |
| 2 | 2,9 | 12,2 | 11,4 | 16,0 |
| 3 | 3,3 | 13,8 | 12,9 | 16,4 |
| 4 | 2,9 | 12,4 | 11,1 | 15,8 |
| 5 | 3,5 | 14,1 | 12,7 | 16,0 |
| 6 | 3,2 | 13,5 | 12,3 | 16,2 |
| 7 | 3,0 | 13,5 | 12,5 | 16,3 |
| Період збирання | | | | |
| 1 | 1,2 | 15,9 | 14,0 | 18,6 |
| 2 | 1,8 | 16,2 | 15,1 | 19,7 |
| 3 | 2,3 | 16,8 | 14,9 | 20,1 |
| 4 | 1,9 | 16,1 | 14,5 | 19,7 |
| 5 | 2,4 | 17,2 | 15,8 | 20,8 |
| 6 | 2,0 | 17,0 | 15,5 | 21,0 |
| 7 | 1,8 | 16,8 | 15,4 | 20,9 |

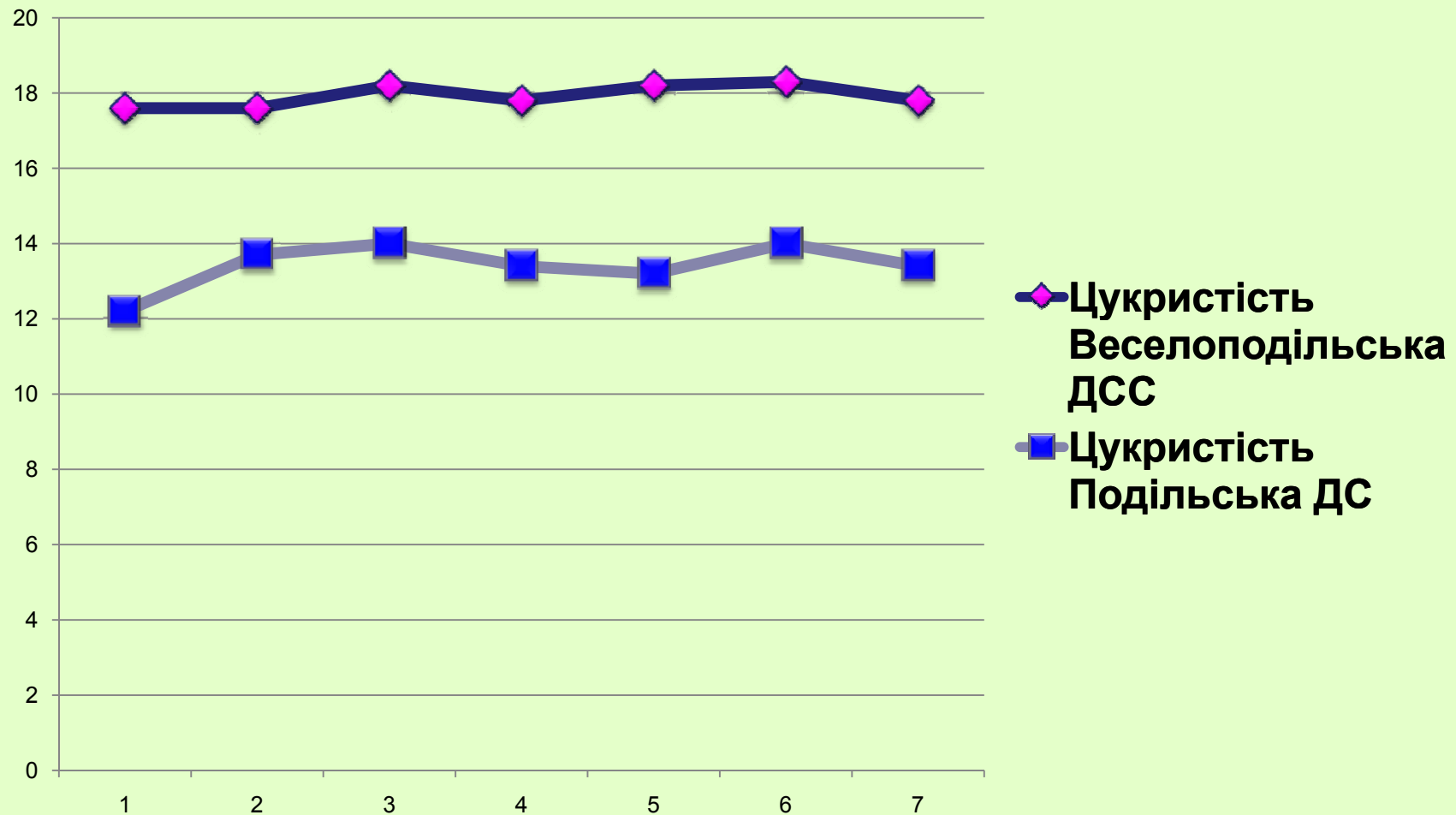
Таблиця 4

**Динаміка вмісту бору в органах цукрових буряків
залежно від поєднаного застосування комплексного
добрива і мікродобрив регуляторів росту,
Подільська ДС**

| № вар | Через 15 днів після першого підживлення, гичка | Через 15 днів після другого підживлення | | Період збирання | |
|-------|---|--|-------------|-----------------|-------------|
| | | гичка | коренеплоди | гичка | коренеплоди |
| 1 | 13,7 | 23,1 | 10,3 | 12,7 | 3,4 |
| 2 | 15,4 | 25,9 | 11,1 | 14,3 | 5,1 |
| 3 | 16,2 | 29,2 | 12,5 | 17,2 | 6,9 |
| 4 | 16,0 | 27,6 | 10,8 | 15,5 | 4,8 |
| 5 | 16,9 | 29,5 | 10,8 | 16,9 | 5,0 |
| 6 | 17,9 | 27,9 | 11,7 | 17,6 | 7,1 |
| 7 | 17,8 | 27,9 | 11,4 | 17,4 | 6,8 |

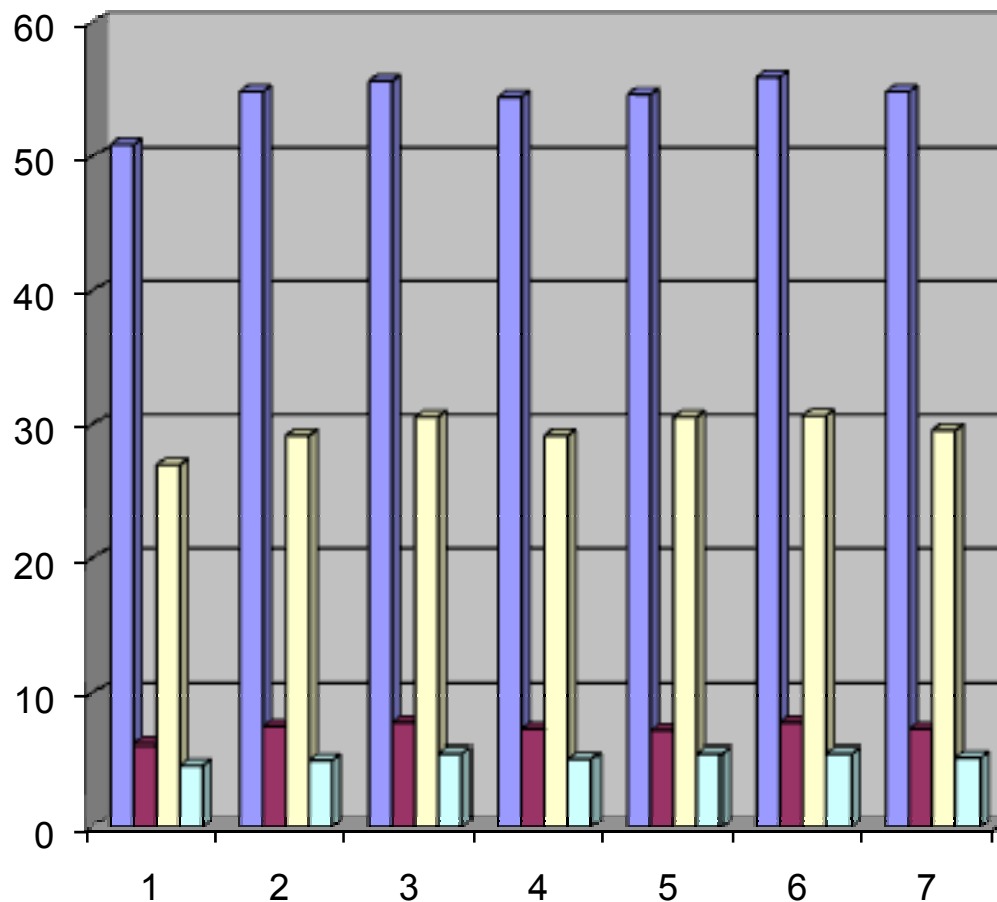
Малюнок 5

Вміст цукру в коренеплодах залежно від композицій мікродобрив у позакореневих підживленнях рослин



Малюнок 6

Вплив позакореневого підживлення мікродобривами на продуктивність цукрових буряків



- Урожайність коренеплодів т/га, Подільської ДС
- Збір цукру, т/га Подільської ДС
- Урожайність коренеплодів т/га, Веселоподільської ДС
- Збір цукру, т/га Веселоподільської ДС

Рекомендації виробництву

- Запропонувати Міністерству АПК України рекомендувати бурякосіючим господарствам держави застосовувати на фоні основного мінерального живлення позакореневі підживлення новими мікродобривами “Мікрокат В “, “Мікрокат Zn +Mg”, “Мікрокат Міх “, “Келік К” та комплексне добриво -“Нутривант Плюс™ цукрові буряки” від компанії «НУТРІТЕХ Україна» у два строки:
- - у перше підживлення у фазі розвитку рослин 6-8 листків (змикання листків у рядках):
 - “Нутривант Плюстм цукрові буряки” у дозі 3 кг/га у поєднанні із “Райкат Старт” у дозі 250мл/га або “Мікрокат В “ + “Мікрокат Zn +Mg” у дозі 500 мл/га;
 - “Мікрокат Zn +Mg” у дозі 500 мл/га сумісно із “Мікрокат В “у дозі 500мл/га
 - “Мікрокат Міх “у дозі 750 мл/га;
- - у друге підживлення у фазі розвитку 12-14 листків (змикання листків у міжряддях):
 - “Нутривант Плюс тм цукрові буряки” у дозі 3 кг/га у поєднанні із Мікрокат В”+“Келік К” у дозі 500мл/га ;
 - Мікрокат В”+“Келік К” у дозі 500 мл/га;
 - “Мікрокат Міх “у дозі 750 мл/га